

TECNOKLIMA

DEUMIDIFICATORI PER GRANDI AMBIENTI



NEW

Deumidificatori industriali di elevate prestazioni, ad installazione fissa, indicati per grandi ambienti. Deumidificatori adatti a lavori gravosi e disponibili eventualmente anche nella versione in sbrinamento a g/c per operare in locali non riscaldati. Compressore Scroll di ultima generazione per offrire eccellenti prestazioni nelle più svariate condizioni ambientali. Eventualmente disponibili con Kit freddo a bordo.

Struttura interamente in lamiera zincata e verniciata. Reversibilità espulsione aria di processo verticale (std.) oppure in linea orizzontale. Filtro aria lavabile, refrigerante ecologico R407c, adatti esclusivamente ad usi **industriali**, cantieristica civile, **appassimento delle uve**, **cantine con barrique**, **stagionatura formaggi**, **piscine**, **centri fitness**, **verniciature industriali a base acquosa**, **conservazione frutta secca**, **stagionatura salumi**, **industria farmaceutica**, **magazzini stoccaggio materiale sensibile**.

Novita' : nuova elettronica con autodiagnosi e allarme remotabile

Adatto a locali :

stagionatura salumi
caseifici
palestre / piscine
magazzini
appassimento uve
conservazione frutta secca
processi industriali in genere

accessori :

sbrinamento a gas caldo
reversibilità aria di processo
umidostato remoto
resistenze post riscaldamento
bassa temperatura
controllo di temperatura

DATI TECNICI ESSENZIALI INDUSTRIAL DRY 370 DRY 470

Mod.		370	470
Refrigerante		R407C	R407C
Capacità di deumidificazione ⁽¹⁾	l/24h	370	465
Potenza massima assorbita ⁽¹⁾	kW	5,8	7,3
Corrente assorbita nominale ⁽¹⁾	A	13,5	15,8
Massima corrente assorbita	A	14,2	16,5
Alimentazione	V/Ph/Hz	400/3	+ N/50
Portata d'aria totale a filtro pulito	m3/h	3.800	4.000
Prevalenza statica utile ventilatore di mandata	Pa	50	50
Compressore SCROLL	n°	1	1
Livello di pressione sonora ⁽³⁾	dB(A)	66	68
Lunghezza	mm	980	980
Larghezza	mm	890	890
Altezza	mm	950	950
Peso	Kg	175	205

Le prestazioni sono riferite alle seguenti condizioni:

(1) Temperatura ambiente 35 °C umidità relativa 80%.

(3) Livello di pressione Sonora misurato in campo libero a 1 mt dall'unità, fattore di direzionalità Q=2, secondo ISO 3746.

DRY-370

TABELLE DI PRESTAZIONE

Temperatura ambiente	Capacità di deumidificazione	Potenza Assorbita	Aumento Temperatura aria	Carico termico In ambiente
	[l/24h]	[kW]	[°C]	[kW]
	Umidità relativa 50%			
10°C	47,3	2,8	3,2	4,6
15°C	58,0	3,0	3,6	5,1
20°C	84,8	3,4	4,5	6,3
25°C	122,3	3,8	5,8	7,9
30°C	158,4	4,4	7,0	9,5
35°C	190,1	4,9	8,1	10,9

Temperatura ambiente	Capacità di deumidificazione	Potenza Assorbita	Aumento Temperatura aria	Carico termico In ambiente
	[l/24h]	[kW]	[°C]	[kW]
	Umidità relativa 60%			
10°C	62,2	2,8	3,6	5,1
15°C	86,1	3,1	4,3	6,1
20°C	119,1	3,5	5,4	7,4
25°C	167,7	4,0	6,9	9,3
30°C	215,9	4,5	8,4	11,2
35°C	255,7	5,0	9,7	12,9

Temperatura ambiente	Capacità di deumidificazione	Potenza Assorbita	Aumento Temperatura aria	Carico termico In ambiente
	[l/24h]	[kW]	[°C]	[kW]
	Umidità relativa 70%			
10°C	80,2	2,9	4,0	5,7
15°C	113,3	3,2	5,0	7,0
20°C	158,9	3,6	6,4	8,7
25°C	210,7	4,1	7,9	10,7
30°C	269,9	4,7	9,7	13,0
35°C	306,9	5,2	11,0	14,5

Temperatura ambiente	Capacità di deumidificazione	Potenza Assorbita	Aumento Temperatura aria	Carico termico In ambiente
	[l/24h]	[kW]	[°C]	[kW]
	Umidità relativa 80%			
10°C	98,3	2,9	4,4	6,2
15°C	142,2	3,2	5,7	7,8
20°C	198,7	3,7	7,3	9,9
25°C	258,0	4,2	9,1	12,1
30°C	329,9	4,8	11,2	14,8
35°C	370,1	5,3	12,5	16,5

NOTA: I campi ombreggiati indicano le rese alle condizioni nominali.

DRY-470

TABELLE DI PRESTAZIONE

Temperatura ambiente	Capacità di deumidificazione	Potenza Assorbita	Aumento Temperatura aria	Carico termico In ambiente
	[l/24h]	[kW]	[°C]	[kW]
	Umidità relativa 50%			
10°C	60,8	3,5	3,9	5,8
15°C	74,5	3,7	4,4	6,4
20°C	108,4	4,3	5,5	7,9
25°C	155,4	4,9	6,9	9,9
30°C	200,4	5,6	8,4	11,9
35°C	240,4	6,2	9,7	13,6

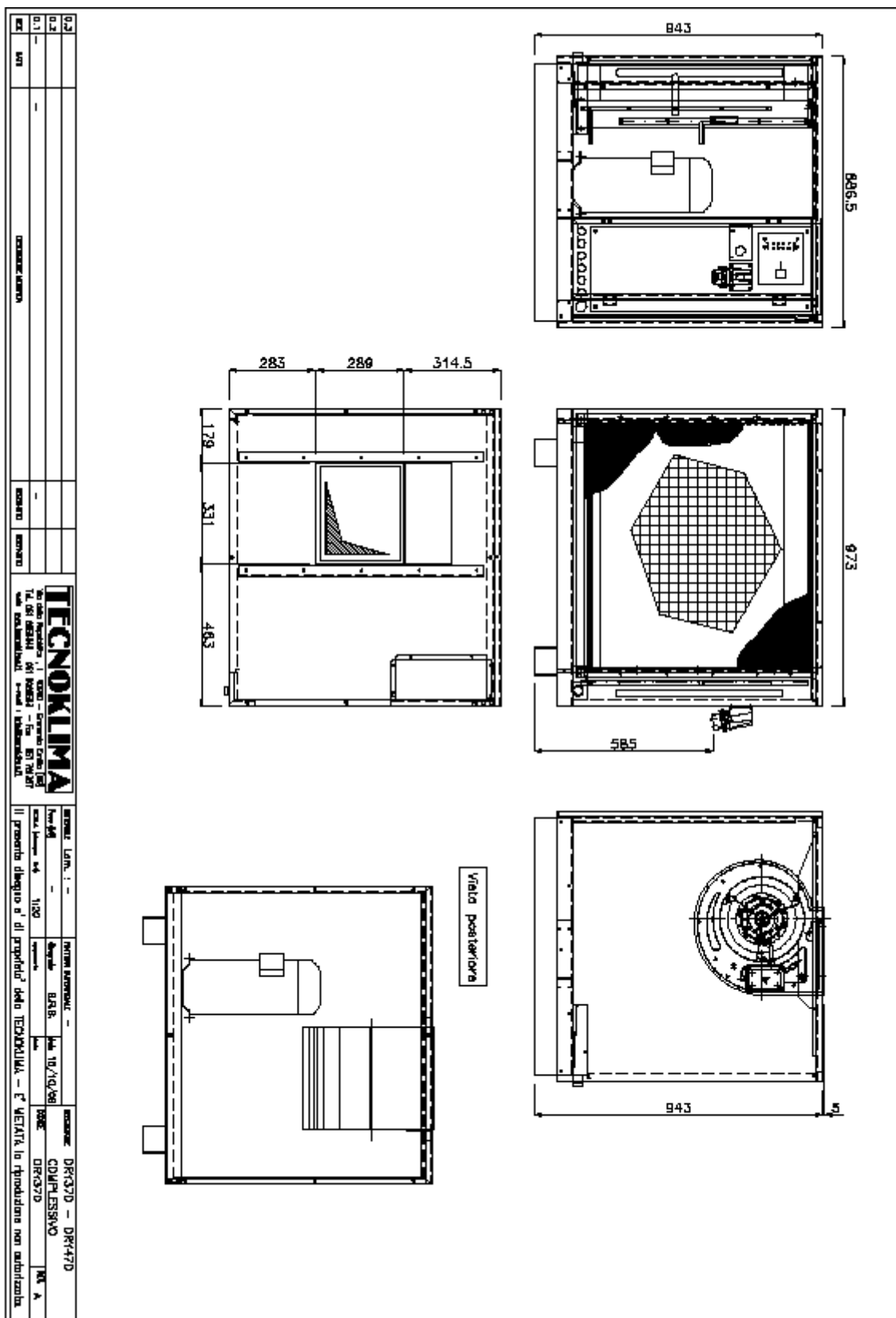
Temperatura ambiente	Capacità di deumidificazione	Potenza Assorbita	Aumento Temperatura aria	Carico termico In ambiente
	[l/24h]	[kW]	[°C]	[kW]
	Umidità relativa 60%			
10°C	80,0	3,5	4,3	6,3
15°C	110,3	3,9	5,2	7,6
20°C	151,6	4,4	6,5	9,3
25°C	212,5	5,0	8,3	11,7
30°C	272,4	5,8	10,1	14,1
35°C	322,5	6,4	11,6	16,2

Temperatura ambiente	Capacità di deumidificazione	Potenza Assorbita	Aumento Temperatura aria	Carico termico In ambiente
	[l/24h]	[kW]	[°C]	[kW]
	Umidità relativa 70%			
10°C	103,0	3,6	4,9	7,1
15°C	144,7	4,0	6,1	8,7
20°C	201,9	4,6	7,7	10,9
25°C	266,5	5,2	9,6	13,4
30°C	340,1	6,0	11,7	16,3
35°C	386,7	6,6	13,2	18,3

Temperatura ambiente	Capacità di deumidificazione	Potenza Assorbita	Aumento Temperatura aria	Carico termico In ambiente
	[l/24h]	[kW]	[°C]	[kW]
	Umidità relativa 80%			
10°C	126,2	3,6	5,4	7,7
15°C	181,3	4,1	6,9	9,8
20°C	251,9	4,7	8,9	12,4
25°C	325,6	5,3	10,9	15,2
30°C	414,8	6,1	13,4	18,6
35°C	465,2	6,8	15,0	20,7

NOTA: I campi ombreggiati indicano le rese alle condizioni nominali.

DIMENSIONALE DRY-370 DRY-470



0.1	0.2	0.3	0.4	0.5	0.6	0.7	0.8	0.9	1.0	1.1	1.2	1.3	1.4	1.5	1.6	1.7	1.8	1.9	2.0	2.1	2.2	2.3	2.4	2.5	2.6	2.7	2.8	2.9	3.0	3.1	3.2	3.3	3.4	3.5	3.6	3.7	3.8	3.9	4.0	4.1	4.2	4.3	4.4	4.5	4.6	4.7	4.8	4.9	5.0	5.1	5.2	5.3	5.4	5.5	5.6	5.7	5.8	5.9	6.0	6.1	6.2	6.3	6.4	6.5	6.6	6.7	6.8	6.9	7.0	7.1	7.2	7.3	7.4	7.5	7.6	7.7	7.8	7.9	8.0	8.1	8.2	8.3	8.4	8.5	8.6	8.7	8.8	8.9	9.0	9.1	9.2	9.3	9.4	9.5	9.6	9.7	9.8	9.9	10.0
<p>TECNOKLIMA Via della Repubblica n. 1/a;b;c;d; GRANAROLO dell' EMILIA Tel. 051-6056846 051-6066593 Fax. 051-761367 www.tecnoklima.it info@tecnoklima.it</p>																																																																																																			

TECNOKLIMA Via della Repubblica n. 1/a;b;c;d; GRANAROLO dell' EMILIA
 Tel. 051-6056846 051-6066593 Fax. 051-761367
www.tecnoklima.it info@tecnoklima.it

TecnoKlima si riserva il diritto di apportare variazioni o modifiche migliorative ai propri prodotti senza preavviso.
 Le caratteristiche tecniche possono subire variazioni dipendentemente da modifiche apportate per eventuali personalizzazioni