



## DEUMIDIFICATORE D'ARIA INDUSTRIALE MODELLO **DRY-4500**

Scheda tecnica con ultima revisione 07/2022

Adatto per Grandi magazzini, locali industriali, caseifici e locali stagionatura salumi e formaggi, industrie alimentari, piscine e palestre, alberghi, autorimesse, cantine e locali interrati e altro.



**Codice prodotto:****DRY-4500****Fornitore:****TECNOKLIMA SRL**

Via della Repubblica, 1 ABCD 40057 Granarolo dell'Emilia (BO) Italy  
 Telefono (+39) 051/6056846 - 051/6066593 - Fax (+39) 051/761367  
 Email info@tecnoklima.it - assistenza@tecnoklima.it  
 Sito web www.tecnoklima.it

Deumidificatori industriali per grandi superfici canalizzabili, con installazione fissa o carrellabile; ideali per trattare grandi quantità d'aria. Deumidificatori aria industriali per grossi ambienti dotati di struttura e pannellature realizzate in lamiera di acciaio zincato, verniciato con resine epossidiche, batterie in tubo rame e pacco alettato in alluminio, compressore alternativo ermetico di elevate prestazioni, ventilatore centrifugo ad alta prevalenza. Sono dotati di valvola termostatica, pressostati di minima e di massima, filtro deidratatore. Una scheda elettronica dedicata, collegata alla sonda antigelo, controlla lo sbrinamento del deumidificatore e i principali parametri di funzionamento. L'installazione dei deumidificatori industriali non richiede opere murarie; la loro collocazione ideale è in ambito industriale. La possibilità di canalizzare il flusso d'aria dei nostri deumidificatori industriali consente l'inserimento delle macchine in locali tecnici adatti allo scopo, adiacenti alle zone di controllo umidità, e di distribuire uniformemente l'aria deumidificata ottimizzando lo spazio disponibile nel locale stesso. I nostri deumidificatori industriali sono disponibili con aria di uscita superiore (a richiesta) oppure posteriore. I deumidificatori sono eventualmente integrabile con applicazione di pompa di scarico condensa.

Deumidificatore DRY-4500 indicato per medi/grandi ambienti, adatto per lavori gravosi. Unità disponibile con canalizzazioni o ad installazione fissa. Deumidificatore disponibile nelle tre versioni: standard (STD), sbrinamento a gas caldo (S) e basse temperature (ICE). Dotato di compressori di ultima generazione, per offrire eccellenti prestazioni nelle più svariate condizioni ambientali. Pannellature asportabili per agevolare ispezioni ed opere di manutenzione. Struttura in lamiera zincata e verniciata per garantire durata e prestazioni eccellenti nel tempo. Unità estremamente semplice sia nell'installazione che nell'utilizzo, questo grazie all'espulsione verticale dell'aria di processo e alla possibilità di canalizzare la stessa se necessario. L'unità industriale DRY-4500 può essere installata su ruote per agevolare i movimenti. Deumidificatore industriale che possiede un filtro aria lavabile e il refrigerante ecologico R410A. Unità che si adatta principalmente ad usi commerciali ed industriali. Tutte le unità sono sottoposte ad un collaudo funzionale prima della spedizione.



Deumidostato remoto meccanico

Filtro aria con telaio per ripresa canalizzabile



Deumidostato digitale ad alta precisione

Curve di espulsione aria



Piedi appoggio



Filtro depolveratore



Quadro controllo



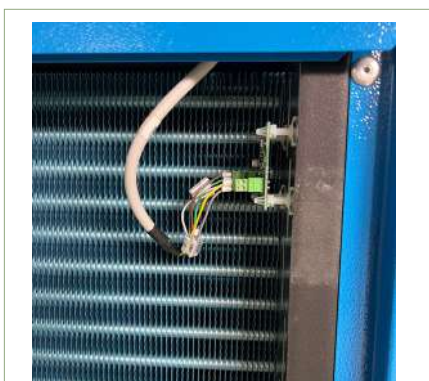
Display digitale e pannello accensione



Mandata aria di processo



Aspirazione



Scheda elettronica  
Temperatura/Umidità



Scarico condensa

VERSIONE

DRY-4500 STD (standard): campo di lavoro temperatura +10/+36°C

DRY-4500 S (sbrinamento gas caldo): campo di lavoro temperatura +1/+36°C

DRY-4500 ICE (basse temperature): campo di lavoro temperatura -1/+36°C

PANNELLO DI CONTROLLO



- Deumidostato digitale elettronico
- Pannello elettronico facile e intuitivo
- Visualizzazione umidità e temperatura attuale
- Visualizzazione umidità desiderata
- Visualizzazione autodiagnosi
- Stato unità

APPLICAZIONI

Grandi magazzini, locali industriali, caseifici e locali stagionatura salumi e formaggi, industrie alimentari, piscine e palestre, alberghi e hotel, archivi, noleggio, depositi materiale igroscopico, ripostigli, lavanderie industriali, autorimesse, cantine e locali interrati, ecc.

- Installazione a pavimento
- Installazione su carrello
- Installazione con canali
- Installazione a lancio libero

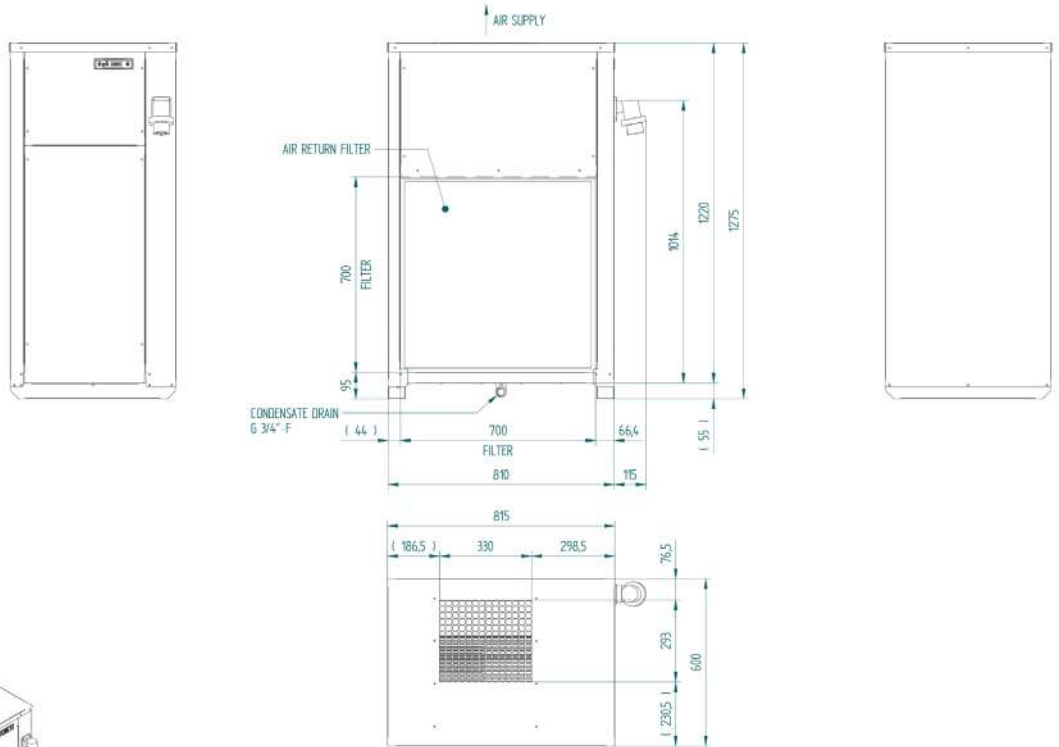
DATI TECNICI

Alimentazione	400/3+N/50 V/Ph/Hz
Refrigerante	R410A
Capacità di deumidificazione (a 35°C e 80% u.r.)	333,1 l/24h
Potenza massima assorbita	6,5 kW
Corrente massima assorbita	14,6 A
Portata d'aria totale	4000 m <sup>3</sup> /h
Prevalenza statica utile ventilatore di mandata	50 Pa
Compressore	n. 1
Livello di pressione sonora (campo libero a 1 mt)	68 db(A)
Campo di lavoro umidità	45-99% u.r.
Dimensioni (altezza x larghezza x profondità)	128 x 82 x 60 cm
Peso	142 Kg
Aumento temperatura aria (temp. ambiente 20°C - 60% u.r.)	+5,4 °C
Carico termico in ambiente (temp. ambiente 20°C - 60% u.r.)	7,4 kW

PERFORMANCE

Performance alle diverse temperature e umidità				
Aria esterna	50%	60%	70%	80%
-1°C	19,6	29,6	37,2	49,0
0°C	19,6	31,7	40,1	51,0
5°C	26,0	41,0	53,0	66,5
10°C	33,8	50,9	64,9	80,3
15°C	41,6	70,2	92,0	115,3
20°C	61,4	96,3	128,6	160,8
25°C	88,2	136,5	169,8	208,8
30°C	113,9	176,3	218,6	269,9
35°C	136,8	206,1	249,2	333,1

DIMENSIONALE



**TECNOKLIMA SRL**

Tattamento aria per aziende e privati

Sede amministrativa e magazzino:  
Via della Repubblica, 1 ABCD  
40057 Granarolo dell'Emilia (BO) Italy

Telefono +39 051/6056846 - 051/6066593  
Email [info@tecnoklima.it](mailto:info@tecnoklima.it)  
Web [www.tecnoklima.it](http://www.tecnoklima.it)

 **TecnoKlima**

Il produttore si riserva il diritto di apportare variazioni migliorative ai propri prodotti senza preavviso. Le caratteristiche possono subire variazioni dipendentemente da modifiche apportate per eventuali personalizzazioni.